



ALW-Liedgens

Durchfluss-Kontrollgeräte

Typ 500 und 500e





Durchfluss-Kontrollgeräte

Seit über 40 Jahre haben sich unsere Durchfluss-Kontrollgeräte bestens bewährt, durch die Kontrolle, für gleichmäßige Kühlung an:

Spritzgussmaschinen
Extrudern
Kalibrieranlagen
Vacuumabzüge
Schweißtransformatoren
Schweißzangen
Hydraulikanlagen

Wir bieten unsere Durchfluss-Kontrollgeräte in verschiedenen Ausführungen und Größen für Ihren individuellen Gebrauch an.



Typ 500 Durchflussmenge 500 l/h je Regelkreis

Typ 500 mit \varnothing 10 & \varnothing 12mm Schlauchanschluß erhältlich (als Kontrollgeräte bis 12fach)

Typ 500e mit \varnothing 10 & \varnothing 12mm Schlauchanschluß erhältlich (als Kontrollgeräte bis 12fach)

Typ 500 mit Aufnahmeblock R ½" Innengewinde.

Typ 2000 Durchflussmenge 2000 l/h je Regelkreis

Typ 2000 mit \varnothing 14 & \varnothing 19mm Schlauchanschluß erhältlich (als Kontrollgeräte von 2-10fach)



Durchfluss-Kontrollgeräte

Typ 500 Ausführung 500.1

Der Typ 500.1 hat je eine Regelung im Vor- und Rücklauf und ist serienmäßig mit $\varnothing 12\text{mm}$ Schlauchanschluß ausgestattet. Die Kontrollgeräte sind bis 12fach erhältlich. Alle wasserführende Teile sind aus hochwertigem Kunststoff gefertigt.

Die Durchflussmenge lässt sich durch feinfühligere Regelventile sehr genau einstellen. Im Messgehäuse zeigen Schwebekugeln und Kapillarthermometer genau reproduzierbare Werte an.



Eine einstellbare Schiebemarkierung in Form eines Pfeiles zeigt nach einer Unterbrechung den Sollwert an. Leichte Reinigung. Durch Abschrauben nur eines Deckels, können die Meßgehäuse mittels beigelieferter Bürste einfach gereinigt werden. Der Anschluß unserer Kontrollgeräte beträgt für den Festanschluß $\frac{3}{4}$ " zusätzlich können Winkelschlauchtüllen für Schlauchanschluß wahlweise in den Größen

$\varnothing 12\text{mm}$

$\varnothing 19\text{mm}$

mitbestellt werden. Selbstverständlich sind unsere Kontrollen auch als Einzelgehäuse mit zwei Schlauchanschlüssen in $\varnothing 12\text{mm}$ & $\varnothing 10\text{mm}$ erhältlich.

Sonderausführungen sind im Rahmen möglich!



Durchfluss-Kontrollgeräte

Typ 500 Ausführung 500.2

Der Typ 500.2 hat je eine Regelung im Vor- und Rücklauf und ist serienmäßig mit $\varnothing 10\text{mm}$ Schlauchanschluß ausgestattet. Die Kontrollgeräte sind bis 12fach erhältlich. Alle wasserführende Teile sind aus hochwertigem Kunststoff gefertigt.

Die Durchflussmenge lässt sich durch feinfühligere Regelventile sehr genau einstellen. Im Messgehäuse zeigen Schwebekugeln und Kapillarthermometer genau reproduzierbare Werte an.



Eine einstellbare Schiebemarkierung in Form eines Pfeiles zeigt nach einer Unterbrechung den Sollwert an. Leichte Reinigung. Durch Abschrauben nur eines Deckels, können die Meßgehäuse mittels beigelieferter Bürste einfach gereinigt werden.

Selbstverständlich sind unsere Kontrollen auch als Einzelgehäuse mit zwei Schlauchanschlüssen in

$\varnothing 12\text{mm}$

$\varnothing 10\text{mm}$

Sonderausführungen sind im Rahmen möglich!

Alle Ersatzteile entnehmen Sie bitte der Ersatzteilliste.



Durchfluss-Kontrollgeräte

Typ 500 Ausführung 500.3

Der Typ 500.3 hat je eine Regelung im Vorlauf und ist serienmäßig mit $\varnothing 12\text{mm}$ Schlauchanschluß ausgestattet. Die Kontrollgeräte sind bis 12fach erhältlich. Alle wasserführende Teile sind aus hochwertigem Kunststoff gefertigt.

Die Durchflussmenge lässt sich durch feinfühligere Regelventile sehr genau einstellen. Im Messgehäuse zeigen Schwebekugeln und Kapillarthermometer genau reproduzierbare Werte an.



Eine einstellbare Schiebemarkierung in Form eines Pfeiles zeigt nach einer Unterbrechung den Sollwert an. Leichte Reinigung. Durch Abschrauben nur eines Deckels, können die Meßgehäuse mittels beigelieferter Bürste einfach gereinigt werden.

Selbstverständlich sind unsere Kontrollen auch als Einzelgehäuse mit zwei Schlauchanschlüssen in

$\varnothing 12\text{mm}$

$\varnothing 10\text{mm}$

Sonderausführungen sind im Rahmen möglich!

Alle Ersatzteile entnehmen Sie bitte der Ersatzteilliste.



Durchfluss-Kontrollgeräte

Typ 500 Ausführung 500.4

Der Typ 500.4 hat je eine Regelung im Vorlauf und ist serienmäßig mit Ø10mm Schlauchanschluß ausgestattet. Die Kontrollgeräte sind bis 12fach erhältlich. Alle wasserführende Teile sind aus hochwertigem Kunststoff gefertigt.

Die Durchflussmenge lässt sich durch feinfühliges Regelventile sehr genau einstellen. Im Messgehäuse zeigen Schwebekugeln und Kapillarthermometer genau reproduzierbare Werte an.



Eine einstellbare Schiebemarkierung in Form eines Pfeiles zeigt nach einer Unterbrechung den Sollwert an. Leichte Reinigung. Durch Abschrauben nur eines Deckels, können die Meßgehäuse mittels beigelieferter Bürste einfach gereinigt werden.

Selbstverständlich sind unsere Kontrollen auch als Einzelgehäuse mit zwei Schlauchanschlüssen in

Ø12mm

Ø10mm

Sonderausführungen sind im Rahmen möglich!

Alle Ersatzteile entnehmen Sie bitte der Ersatzteilliste.



Durchfluss-Kontrollgeräte

Typ 500 Ausführung 500.5

Typ 500 mit Anschlussblock R ½" Innengewinde Ausführung 500.5. Der Typ 500.5 besteht aus einem Einzelgehäuse mit zwei Schlauchanschlüssen für Ø 12mm Schlauchanschluß und je einem Aufnahmeblock mit Innengewinde R ½" für Festanschluß.





Durchfluss-Kontrollgeräte

Typ 500 Ausführung 500.6

Unsere Durchflusskontrollgeräte können ab sofort auch mit automatischen Steckverschraubungen geliefert werden!

Die Vorteile sind:

- Schnelle und einfache Montage der Anschlüsse.
- Schnelles Austauschen der Anschlüsse , z.B. bei einem defekten Schlauch, - ohne -Werkzeug.
- Vor Ort können die Steckverschraubungen, z.B. bei gewünschter Querschnittänderung, einfach gewechselt werden.

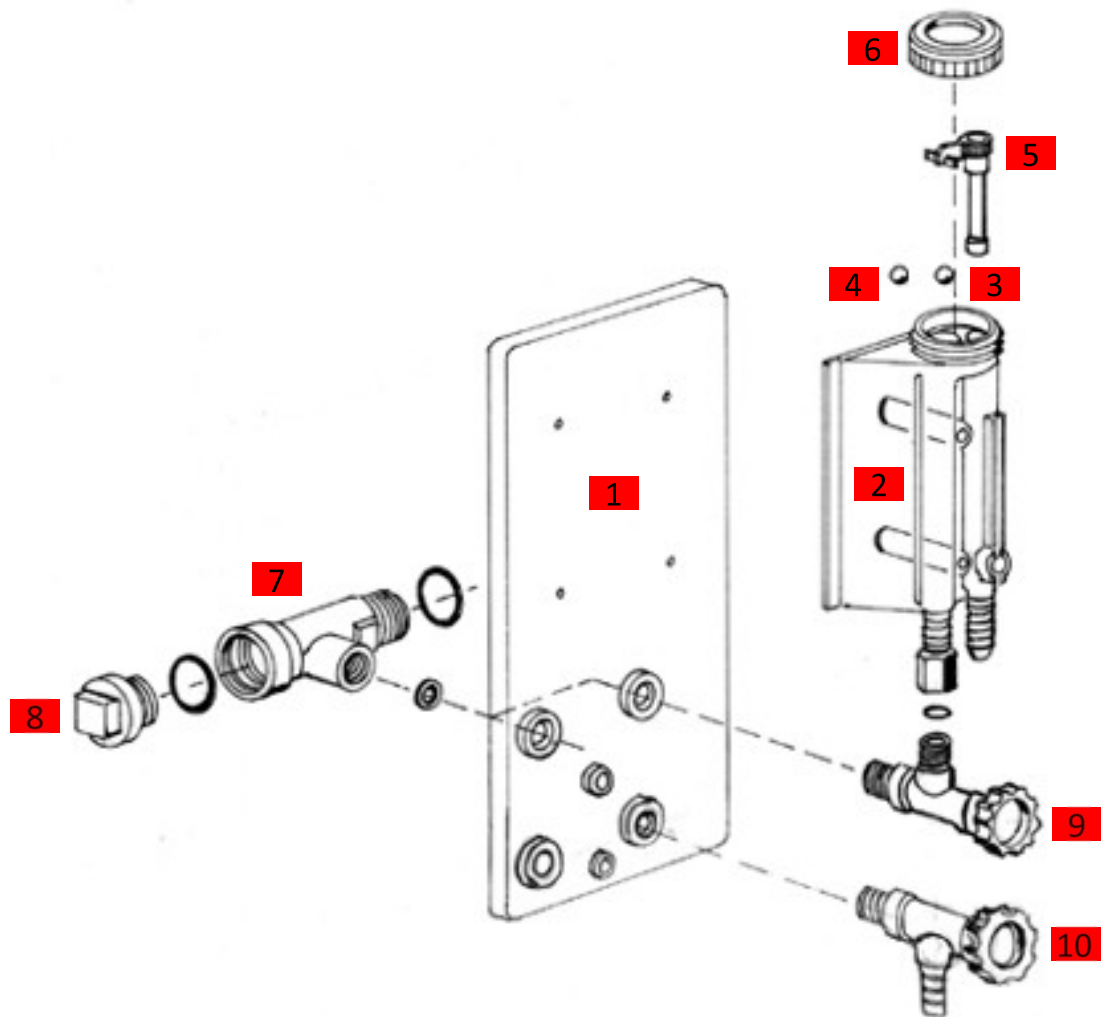


Die Steckverschraubungen sind geeignet für Polyamidrohr, Rilsan oder Nylonschläuche.

Wir können die Steckverschraubungen in folgenden Größen liefern:

Ø 4, Ø 6, Ø 8, Ø 10 und Ø 12 mm.

Montageanleitung



- Nr.1 Montageplatte
- Nr.2 Messgehäuse
- Nr.3 VA-Stahlkugel
- Nr.4 Hostaformkugel
- Nr.5 Drehflügeleinsatz
- Nr.6 Gehäusedeckel
- Nr.7 Fitting
- Nr.8 Endstopfen
- Nr.9 Ventil mit Gehäuseanschluss
- Nr.10 Ventil mit Schlauchanschluss